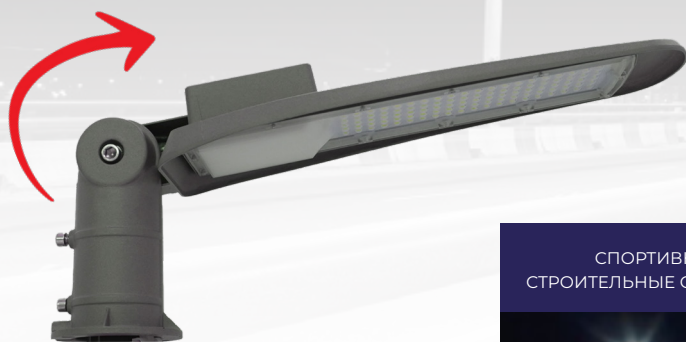


серии GST-SL1 с регулировкой угла наклона

- Корпус из алюминиевого сплава с эффективным теплоотводом
- Отсутствие мерцания и пульсации светового потока
- Грозозащита до 2кВ
- Степень защиты от пыли и влаги IP65
- Светоотдача более 100 лм/Вт
- Цветовая температура 6500К
- Диапазон рабочей температуры от -45 до +50°C
- Длительный срок службы светильника – 50000 часов



Светильник имеет возможность регулировки угла наклона. Для этого необходимо ослабить фиксирующий винт на основании консоли светильника, установить необходимый уровень наклона оптической части и плотно затянуть фиксирующий винт.

СПОРТИВНЫЕ ПЛОЩАДКИ,
СТРОИТЕЛЬНЫЕ ОБЪЕКТЫ, АВТОСТОЯНКИ



СПОРТИВНЫЕ ПЛОЩАДКИ,
СТРОИТЕЛЬНЫЕ ОБЪЕКТЫ, АВТОСТОЯНКИ



IP65

СТЕПЕНЬ
ЗАЩИТЫ



SMD

ЭНЕРГОЭФФЕКТИВНЫЕ
СВЕТОДИОДЫ



КЛАСС
ЗАЩИТЫ I



100-
265 В

ДИАПАЗОН
РАБОЧЕГО
НАПРЯЖЕНИЯ



50 000
часов

СРОК СЛУЖБЫ



Ra>
80-89

ИНДЕКС
ЦВЕТОПЕРЕДАЧИ



PF>0,95

КОЭФФИЦИЕНТ
МОЩНОСТИ

Модель	Артикул	Мощность, Вт	Световой поток, лм	Цветовая температура, К	Размеры, мм	Установочное отверстие, мм
GST-SL1-60BT-IP65-6	460014	60	6200	6500	535*158*100	48-50
GST-SL1-100BT-IP65-6	460016	100	11000	6500	583*177*100	58-60
GST-SL1-150BT-IP65-6	460018	150	16500	6500	645*214*100	58-60
GST-SL1-200BT-IP65-6	460201	200	22000	6500	717*244*100	58-60